



TJ Lučany nad Nisou

pořádá z pověření krajského svazu lyžování Libereckého kraje



15.ROČNÍK MEMORIÁLU WOLFGANGA SAMESCHE
krajský pohárový závod žactva v běhu na lyžích

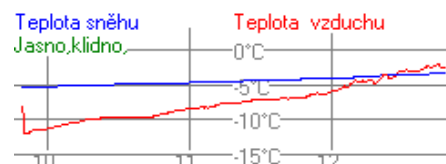
23.ledna 2010

Lučany-Krojčenk

homologace tratí: č. 6-11-200

Ředitel závodu: Ing. Petr Skalický

Velitel tratí: Petr Böhm



Výsledková listina

Předžáci 2002 a ml. HROMADNÝ START čísla: JIZERSKÉ HORY 600m

Poř.	Stč	Jméno	reg.č.	rok	Klub	Čas	Ztráta
1.	5	PROKŮPEK Vít		02	HSKB Hančův sport. klub Benecko	LKS 2:09.3	
2.	14	VLASTNÍK Matouš		02	SKIJ ČKS SKI Jilemnice	LKS 2:19.5	10.2
3.	33	HRADECKÝ Lukáš		02	TJSE TJ Semily	LKS 2:20.1	10.8
4.	16	SLÁMA Filip		02	JBCN SKI klub Jablonec n.N.	LKS 2:21.0	11.7
5.	29	RYŠÁNEK Nick		02	JBCN SKI klub Jablonec n.N.	LKS 2:30.6	21.3
6.	19	SASKA Matěj		02	SKJA SK SKI Janov - Bedřichov	LKS 2:32.7	23.4
7.	18	MIKŠÍK Matěj		02	SPVR TJ Spartak Vrchlabí	HKS 2:38.1	28.8
8.	28	VŠETIČKA Jaroslav		02	DULI Dukla Liberec	LKS 2:40.8	31.5
9.	32	KOHOOUT Jakub		03	JBCN SKI klub Jablonec n.N.	LKS 2:42.3	33.0
10.	7	SERRA Jakub	5808	03	JBCN SKI klub Jablonec n.N.	LKS 2:44.8	35.5
11.	23	POKORNÝ Miloš		02	SKIJ ČKS SKI Jilemnice	LKS 2:47.8	38.5
12.	21	ZELENKA Filip		02	SKJA SK SKI Janov - Bedřichov	LKS 2:50.7	41.4
13.	9	HABLE Rudolf		02	JBCN SKI klub Jablonec n.N.	LKS 2:51.7	42.4
14.	31	KUDRNÁČ Jakub		02	SKIJ ČKS SKI Jilemnice	LKS 2:52.7	43.4
15.	13	NÉMETH Adam		02	JJJD Jiskra Josefův Důl	LKS 2:55.1	45.8
16.	17	TRDLA Josef	5592	02	SETA SEBA Tanvald	LKS 3:07.0	57.7
17.	4	RAMBOUSEK Jan		02	SOSK TJ Sokol Skuhrov	LKS 3:19.2	1:09.9
18.	15	BERNÁT Matěj		04	SOSK TJ Sokol Skuhrov	LKS 3:29.2	1:19.9
19.	6	VANĚK Hubert		03	SPVR TJ Spartak Vrchlabí	HKS 3:30.7	1:21.4
20.	2	MASTNÍK Jakub		03	SOSK TJ Sokol Skuhrov	LKS 3:32.6	1:23.3
21.	12	MORAVEC Matěj		02	SKHA SKI klub Harrachov	LKS 3:33.4	1:24.1
22.	22	PTÁČEK Matěj		03	JBCN SKI klub Jablonec n.N.	LKS 3:34.5	1:25.2
23.	20	SYNOVES Šimon	5591	03	SETA SEBA Tanvald	LKS 4:13.1	2:03.8
24.	1	NOSEK Daniel	5599	03	SWSL Ski klub W.Samesche Lučany	LKS 4:17.1	2:07.8
25.	8	KUČERA Adam	5604	03	SWSL Ski klub W.Samesche Lučany	LKS 4:17.8	2:08.5
26.	25	TUŽ Jiří		04	DULI Dukla Liberec	LKS 5:27.9	3:18.6
DNF	3	BŘICHNÁČ Václav		02	SOSK TJ Sokol Skuhrov	LKS	
DNF	10	ŠVARC Adam		02	DULI Dukla Liberec	LKS	
DNS	11	ROZSYPAL Jiří		02	DULI Dukla Liberec	LKS	Nestart.
DNF	24	ŠIKOLA Jindřich		02	CSKV Český SKI Vysoké n.J.	LKS	
DNS	26	VALENTA Marek		02	TJSE TJ Semily	LKS	Nestart.
DNS	27	HAJSKÝ Stanislav		02	TJSE TJ Semily	LKS	Nestart.
DNS	30	HROUDA Vojtěch		02	SOSK TJ Sokol Skuhrov	LKS	Nestart.
DNS	34	MACHAČ Šimon		03	JBCN SKI klub Jablonec n.N.	LKS	Nestart.
DNS	35	MARTÍNEK Aleš		02	SKJA SK SKI Janov - Bedřichov	LKS	Nestart.

Přihlášeno 35

Startovalo 29

Klasifikováno 26

Předžacky 2002 a ml. HROMADNÝ START čísla: JIZERSKÉ HORY 600m

Poř.	Stč	Jméno	reg.č.	rok	Klub	Čas	Ztráta
1.	65	SWOBODOVÁ Agáta		02	SKHA SKI klub Harrachov	LKS 2:05.6	
2.	76	RYSULOVÁ Marie	5479	02	SKIJ ČKS SKI Jilemnice	LKS 2:15.3	9.7
3.	63	SWOBODOVÁ Kateřina		02	SKIJ ČKS SKI Jilemnice	LKS 2:17.2	11.6
4.	55	KAREISOVÁ Ludmila		02	DULI Dukla Liberec	LKS 2:22.9	17.3
5.	57	ZÁVĚRKOVÁ Kateřina		02	TJSE TJ Semily	LKS 2:25.0	19.4
	60	BŘEČKOVÁ Aneta		02	SOVH TJ Sokol Velké Hamry	LKS 2:25.0	19.4
7.	43	ELICEROVÁ Kateřina	5586	02	SETA SEBA Tanvald	LKS 2:30.2	24.6
8.	52	ŠIBRAVOVÁ Eliška		02	DULI Dukla Liberec	LKS 2:38.1	32.5
9.	48	BALOGOVÁ Markéta		02	SPVR TJ Spartak Vrchlabí	HKS 2:42.6	37.0
10.	73	HOUDKOVÁ Adéla		03	HSKB Hančův sport. klub Benecko	LKS 2:43.5	37.9
11.	54	HOLMANOVÁ Klára		02	HSKB Hančův sport. klub Benecko	LKS 2:44.4	38.8
12.	45	PAŽOUTOVÁ Martina		02	JBCN SKI klub Jablonec n.N.	LKS 2:49.0	43.4
13.	72	MAŠÍNOVÁ Klára	5365	02	SWSL Ski klub W.Samesche Lučany	LKS 2:59.7	54.1
14.	71	LIŠKOVÁ Petra	5809	02	JBCN SKI klub Jablonec n.N.	LKS 3:07.5	1:01.9
15.	70	VOHÁNKOVÁ Barbora		03	SKJA SK SKI Janov - Bedřichov	LKS 3:12.6	1:07.0
16.	62	LANGOVÁ Alžběta		03	SWSL Ski klub W.Samesche Lučany	LKS 3:25.5	1:19.9
17.	42	TUŽOVÁ Barbora		02	DULI Dukla Liberec	LKS 3:26.6	1:21.0
18.	68	NIKODÝMOVÁ Denisa		02	SOSK TJ Sokol Skuhrov	LKS 3:35.3	1:29.7
19.	69	BARÁKOVÁ Barbora		02	SPVR TJ Spartak Vrchlabí	HKS 3:51.4	1:45.8
20.	75	KURFIŘTOVÁ Natálie		03	SOSK TJ Sokol Skuhrov	LKS 3:58.9	1:53.3
21.	58	BROŽKOVÁ Denisa		04	HSKB Hančův sport. klub Benecko	LKS 4:07.8	2:02.2
22.	59	NAGYOVÁ Kateřina		04	SOSK TJ Sokol Skuhrov	LKS 4:16.7	2:11.1
23.	66	FALTOVÁ Natálie		04	JBCN SKI klub Jablonec n.N.	LKS 4:18.3	2:12.7
24.	41	DUBSKÁ Barbora		03	SOSK TJ Sokol Skuhrov	LKS 4:36.9	2:31.3
25.	50	HORÁKOVÁ Romana		04	HSKB Hančův sport. klub Benecko	LKS 4:38.1	2:32.5
26.	64	HETSKHO Vanesa		02	SOSK TJ Sokol Skuhrov	LKS 4:45.5	2:39.9
27.	67	NIKODÝMOVÁ Nikola		04	SOSK TJ Sokol Skuhrov	LKS 6:06.0	4:00.4
DNS	44	KREJCAROVÁ Klára		02	DULI Dukla Liberec	LKS Nestart.	
DNS	46	MASAŘÍKOVÁ Gabriela	5810	02	JBCN SKI klub Jablonec n.N.	LKS Nestart.	
DNS	47	MLEJNKOVÁ Kateřina		02	SKJA SK SKI Janov - Bedřichov	LKS Nestart.	
DNS	49	KOHLEROVÁ Eliška		03	JBCN SKI klub Jablonec n.N.	LKS Nestart.	
DNS	51	ČUMPELÍKOVÁ Sára		03	JBCN SKI klub Jablonec n.N.	LKS Nestart.	
DNS	53	VANDROVCOVÁ Kateřina	5368	02	SWSL Ski klub W.Samesche Lučany	LKS Nestart.	
DNS	56	ZÁLABSKÁ Zuzka		02	SPVR TJ Spartak Vrchlabí	HKS Nestart.	
DNF	61	HORNOVÁ Vendula		02	SOSK TJ Sokol Skuhrov	LKS	
DNF	74	OKLAMČÁKOVÁ Anna		03	JBCN SKI klub Jablonec n.N.	LKS	

Přihlášeno 36

Startovalo 29

Klasifikováno 27

Nejmladší žáci 2000-01**čísla: JIZERSKÉ HORY 1000m**

Poř.	Stč	Jméno	reg.č.	rok	Klub	Čas	Ztráta
1.	99	VYŠANSKÝ Eduard	5770	00	SKIJ ČKS SKI Jilemnice	LKS 3:35.5	
2.	112	KOCIÁN Jakub		00	SKIJ ČKS SKI Jilemnice	LKS 3:45.0	9.5
3.	115	NĚMEČEK Josef		00	SKJA SK SKI Janov - Bedřichov	LKS 3:56.4	20.9
4.	90	SCHÜTZ Michael		00	HSKB Hančův sport. klub Benecko	LKS 3:58.6	23.1
5.	101	GEBOUSKÝ Marek		00	DULI Dukla Liberec	LKS 3:59.6	24.1
6.	103	DAVID Matyáš		01	SKJA SK SKI Janov - Bedřichov	LKS 4:02.4	26.9
7.	117	HOLMAN Tomáš		01	HSKB Hančův sport. klub Benecko	LKS 4:02.7	27.2
8.	92	POLÁK Jakub	5386	00	SETA SEBA Tanvald	LKS 4:02.8	27.3
9.	81	LUKEŠ Tomáš		00	SKIJ ČKS SKI Jilemnice	LKS 4:06.5	31.0
10.	118	DOSTRAŠIL Daniel		00	JJJD Jiskra Josefův Důl	LKS 4:09.5	34.0

Poř.	Stč	Jméno	reg.č.	rok	Klub	Čas	Ztráta
	120	VALENTA Michal		00	<i>TJSE</i> TJ Semily	<i>LKS</i> 4:09.5	34.0
12.	107	CHMELÍK Jiří	5769	00	<i>SKIJ</i> ČKS SKI Jilemnice	<i>LKS</i> 4:10.1	34.6
13.	110	JUNA Josef		00	<i>DULI</i> Dukla Liberec	<i>LKS</i> 4:14.5	39.0
14.	104	TECL Matyáš		00	<i>DULI</i> Dukla Liberec	<i>LKS</i> 4:16.6	41.1
15.	114	NÉMETH Jiří		01	<i>JJJD</i> Jiskra Josefův Důl	<i>LKS</i> 4:25.6	50.1
16.	111	ČECH Tomáš		00	<i>SKIJ</i> ČKS SKI Jilemnice	<i>LKS</i> 4:27.0	51.5
17.	88	NAGY Josef	5754	00	<i>SOSK</i> TJ Sokol Skuhrov	<i>LKS</i> 4:29.8	54.3
18.	106	RISHKO Vadym	5752	00	<i>SOSK</i> TJ Sokol Skuhrov	<i>LKS</i> 4:30.7	55.2
19.	100	HAVLE Martin		00	<i>DULI</i> Dukla Liberec	<i>LKS</i> 4:32.3	56.8
20.	102	KOMÍNEK Luboš		01	<i>TJSE</i> TJ Semily	<i>LKS</i> 4:39.6	1:04.1
	108	JEŽEK Jakub	5230	01	<i>SKIJ</i> ČKS SKI Jilemnice	<i>LKS</i> 4:39.6	1:04.1
22.	86	LENGYEL Tomáš		01	<i>TJSE</i> TJ Semily	<i>LKS</i> 4:46.6	1:11.1
23.	87	KOPAL Vilém		00	<i>JBCN</i> SKI klub Jablonec n.N.	<i>LKS</i> 4:48.7	1:13.2
24.	119	RŮTA Matyáš		01	<i>SKJA</i> SK SKI Janov - Bedřichov	<i>LKS</i> 4:50.1	1:14.6
25.	83	NOVOTNÝ Vít		01	<i>SPVR</i> TJ Spartak Vrchlabí	<i>HKS</i> 4:53.4	1:17.9
26.	116	KYSILKA Tomáš	141	01	<i>DULI</i> Dukla Liberec	<i>LKS</i> 4:55.1	1:19.6
27.	85	ČIVRNÝ David		01	<i>CSKV</i> Český SKI Vysoké n.J.	<i>LKS</i> 5:01.2	1:25.7
28.	89	SEDLÁČEK Filip		01	<i>JBCN</i> SKI klub Jablonec n.N.	<i>LKS</i> 5:06.5	1:31.0
29.	97	MUČICA Jakub		01	<i>JBCN</i> SKI klub Jablonec n.N.	<i>LKS</i> 5:07.4	1:31.9
30.	82	KUČERA Michal	5363	00	<i>SWSL</i> Ski klub W.Samesche Lučany	<i>LKS</i> 5:14.6	1:39.1
31.	93	BŘÍZA Jan		01	<i>JBCN</i> SKI klub Jablonec n.N.	<i>LKS</i> 5:28.6	1:53.1
32.	95	JEHLIČKA Vojtěch		01	<i>DULI</i> Dukla Liberec	<i>LKS</i> 5:32.4	1:56.9
33.	91	BŘÍZA Matěj		01	<i>JBCN</i> SKI klub Jablonec n.N.	<i>LKS</i> 5:37.6	2:02.1
34.	109	KOFFER Tomáš		01	<i>DULI</i> Dukla Liberec	<i>LKS</i> 5:38.8	2:03.3
35.	98	ŠULC Matěj		01	<i>JBCN</i> SKI klub Jablonec n.N.	<i>LKS</i> 5:56.8	2:21.3
36.	113	MÜLLER Tadeáš		01	<i>SPVR</i> TJ Spartak Vrchlabí	<i>HKS</i> 6:14.9	2:39.4
37.	84	HROUDA Vojtěch		00	<i>SOSK</i> TJ Sokol Skuhrov	<i>LKS</i> 6:55.5	3:20.0
<i>DNS</i>	94	KOPAL Josef	5593	01	<i>SETA</i> SEBA Tanvald	<i>LKS</i> <i>Nestart.</i>	
<i>DNS</i>	96	SOUKUP Ondřej	5771	00	<i>SKIJ</i> ČKS SKI Jilemnice	<i>LKS</i> <i>Nestart.</i>	
<i>DNS</i>	105	MACHAČ Štěpán		01	<i>JBCN</i> SKI klub Jablonec n.N.	<i>LKS</i> <i>Nestart.</i>	

Přihlášeno 40

Startovalo 37

Klasifikováno 37

Nejmladší žákyně 2000-01

čísla: JIZERSKÉ HORY 1000m

Poř.	Stč	Jméno	reg.č.	rok	Klub	Čas	Ztráta
1.	157	HONZEJKOVÁ Lucie		00	<i>JJJD</i> Jiskra Josefův Důl	<i>LKS</i> 3:54.8	
2.	140	TREJBALOVÁ Renata		01	<i>STUD</i> Sokol Studenec	<i>LKS</i> 3:56.0	1.2
3.	123	ANTOŠOVÁ Barbora	5807	00	<i>JBCN</i> SKI klub Jablonec n.N.	<i>LKS</i> 4:02.8	8.0
4.	145	SUDKOVÁ Nela		00	<i>LSKL</i> LSK Lomnice n.P.	<i>LKS</i> 4:03.0	8.2
5.	135	JAKOUBKOVÁ Gabriela	5783	00	<i>SKIJ</i> ČKS SKI Jilemnice	<i>LKS</i> 4:07.3	12.5
6.	156	GALLOVÁ Veronika		00	<i>SKIJ</i> ČKS SKI Jilemnice	<i>LKS</i> 4:07.7	12.9
7.	134	ROLENCOVÁ Vanessa	4961	00	<i>SWSL</i> Ski klub W.Samesche Lučany	<i>LKS</i> 4:09.7	14.9
8.	141	ŽITNÁ Tereza		01	<i>SKJA</i> SK SKI Janov - Bedřichov	<i>LKS</i> 4:12.0	17.2
9.	125	KAPČIAROVÁ Michaela	4965	00	<i>JBCN</i> SKI klub Jablonec n.N.	<i>LKS</i> 4:12.7	17.9
10.	127	BAROCHOVÁ Gabriela	5372	00	<i>LSKL</i> LSK Lomnice n.P.	<i>LKS</i> 4:23.9	29.1
11.	137	POKORNÁ Emma		01	<i>SKIJ</i> ČKS SKI Jilemnice	<i>LKS</i> 4:24.5	29.7
12.	143	RAMBOUSKOVÁ Hana	5433	00	<i>SOSK</i> TJ Sokol Skuhrov	<i>LKS</i> 4:25.6	30.8
13.	146	KŘEMENOVÁ Natálie	5597	01	<i>SWSL</i> Ski klub W.Samesche Lučany	<i>LKS</i> 4:25.8	31.0
14.	132	ZIKMUNDOVÁ Anita		00	<i>SKJA</i> SK SKI Janov - Bedřichov	<i>LKS</i> 4:28.7	33.9
15.	136	DOSTALÍKOVÁ Stela	5843	00	<i>SKHA</i> SKI klub Harrachov	<i>LKS</i> 4:29.0	34.2
16.	126	HÁKOVÁ Tereza		01	<i>SPVR</i> TJ Spartak Vrchlabí	<i>HKS</i> 4:34.9	40.1
17.	122	PETRÁKOVÁ Julie	5844	01	<i>SKHA</i> SKI klub Harrachov	<i>LKS</i> 4:36.6	41.8
18.	130	MAŠÍNOVÁ Anna	5364	01	<i>SWSL</i> Ski klub W.Samesche Lučany	<i>LKS</i> 4:36.8	42.0

Poř.	Stč	Jméno	reg.č.	rok	Klub	Čas	Ztráta
19.	144	MOŽUCHOVÁ Tereza	5366	00	<i>SWSL</i> Ski klub W.Samesche Lučany	<i>LKS</i> 4:38.5	43.7
20.	150	BAROCHOVÁ Anna	5373	00	<i>LSKL</i> LSK Lomnice n.P.	<i>LKS</i> 4:39.5	44.7
21.	149	SUCHÁNKOVÁ Kristýna		01	<i>SKJA</i> SK SKI Janov - Bedřichov	<i>LKS</i> 4:43.6	48.8
22.	151	ZAHRADNÍKOVÁ Denisa		00	<i>STUD</i> Sokol Studenec	<i>LKS</i> 4:46.3	51.5
23.	138	LÁSKOVÁ Kateřina	5371	00	<i>LSKL</i> LSK Lomnice n.P.	<i>LKS</i> 4:47.1	52.3
24.	131	DIAZY Natalie		01	<i>HSKB</i> Hančův sport. klub Benecko	<i>LKS</i> 4:47.7	52.9
25.	129	ZÁLABSKÁ Zuzana		00	<i>SPVR</i> TJ Spartak Vrchlabí	<i>HKS</i> 4:51.2	56.4
26.	128	ŠLAUFOVÁ Magdalena		01	<i>CSKV</i> Český SKI Vysoké n.J.	<i>LKS</i> 4:56.0	1:01.2
27.	147	HUJEROVÁ Eliška		01	<i>JBCN</i> SKI klub Jablonec n.N.	<i>LKS</i> 4:58.6	1:03.8
28.	152	GARABÍKOVÁ Adéla		01	<i>JBCN</i> SKI klub Jablonec n.N.	<i>LKS</i> 5:01.4	1:06.6
29.	121	MARXOVÁ Gabriela	5812	01	<i>JBCN</i> SKI klub Jablonec n.N.	<i>LKS</i> 5:05.6	1:10.8
30.	154	JANDEROVÁ Petra		01	<i>JBCN</i> SKI klub Jablonec n.N.	<i>LKS</i> 5:05.8	1:11.0
31.	155	CHADIMOVÁ Karolína		00	<i>SKJA</i> SK SKI Janov - Bedřichov	<i>LKS</i> 5:22.5	1:27.7
32.	124	JAROŠOVÁ Vendula		01	<i>SPVR</i> TJ Spartak Vrchlabí	<i>HKS</i> 5:23.6	1:28.8

<i>DNS</i> 133		ČALOUNOVÁ Markéta		01	<i>DULI</i> Dukla Liberec	<i>LKS</i> <i>Nestart.</i>	
<i>DNS</i> 139		DUSILOVÁ Karolína	5435	00	<i>SOSK</i> TJ Sokol Skuhrov	<i>LKS</i> <i>Nestart.</i>	
<i>DNS</i> 142		KOTULOVÁ Monika	5375	00	<i>LSKL</i> LSK Lomnice n.P.	<i>LKS</i> <i>Nestart.</i>	
<i>DNS</i> 148		HÁJKOVÁ Barbora		00	<i>SKHA</i> SKI klub Harrachov	<i>LKS</i> <i>Nestart.</i>	
<i>DNS</i> 153		KLAZAROVÁ Markéta		01	<i>SKIJ</i> ČKS SKI Jilemnice	<i>LKS</i> <i>Nestart.</i>	
<i>DNS</i> 158		KAŠPAROVÁ Veronika		01	<i>JJJD</i> Jiskra Josefův Důl	<i>LKS</i> <i>Nestart.</i>	
<i>DNS</i> 159		VANCOVÁ Kateřina		01	<i>DULI</i> Dukla Liberec	<i>LKS</i> <i>Nestart.</i>	

Přihlášeno 39
 Startovalo 32
 Klasifikováno 32

Mladší žáci 1998

čísla: JIZERSKÉ HORY 2000m

Poř.	Stč	Jméno	reg.č.	rok	Klub	Čas	Ztráta
1.	177	LEHKÝ Matyáš	5826	98	<i>JBCN</i> SKI klub Jablonec n.N.	<i>LKS</i> 7:29.5	
2.	162	KROUPA Jan		98	<i>SKIJ</i> ČKS SKI Jilemnice	<i>LKS</i> 7:31.2	1.7
3.	166	KAPČIAR Tomáš	4962	98	<i>JBCN</i> SKI klub Jablonec n.N.	<i>LKS</i> 7:43.2	13.7
4.	172	HORÁČEK Dominik	5467	98	<i>SKIJ</i> ČKS SKI Jilemnice	<i>LKS</i> 8:05.4	35.9
5.	168	HARCUBA Jan	5768	98	<i>SKIJ</i> ČKS SKI Jilemnice	<i>LKS</i> 8:25.6	56.1
6.	170	ONDŘEJ Štěpán	5824	98	<i>JBCN</i> SKI klub Jablonec n.N.	<i>LKS</i> 8:27.8	58.3
7.	165	BAROCH Matěj		98	<i>LSKL</i> LSK Lomnice n.P.	<i>LKS</i> 8:28.7	59.2
8.	167	DIDENKO Saša		98	<i>JBCN</i> SKI klub Jablonec n.N.	<i>LKS</i> 8:46.5	1:17.0
9.	163	HRDÝ Jan		98	<i>DULI</i> Dukla Liberec	<i>LKS</i> 9:03.4	1:33.9
10.	174	MAJER Lukáš		98	<i>SKHA</i> SKI klub Harrachov	<i>LKS</i> 9:05.5	1:36.0
11.	176	MAŇAS Dominik		98	<i>JJJD</i> Jiskra Josefův Důl	<i>LKS</i> 9:08.0	1:38.5
12.	164	BIEMANN Ondřej	4786	98	<i>SKHA</i> SKI klub Harrachov	<i>LKS</i> 9:29.2	1:59.7
13.	179	MICHEK David		98	<i>SKJA</i> SK SKI Janov - Bedřichov	<i>LKS</i> 9:58.7	2:29.2
14.	169	AUGSTEN Adam		98	<i>JJJD</i> Jiskra Josefův Důl	<i>LKS</i> 10:02.1	2:32.6
15.	175	HROUDA Matěj		98	<i>SKIJ</i> ČKS SKI Jilemnice	<i>LKS</i> 10:02.4	2:32.9
16.	171	DITTRICH Lukáš		98	<i>SPVR</i> TJ Spartak Vrchlabí	<i>HKS</i> 10:56.8	3:27.3

<i>DNS</i> 161		STARÝ Ondřej	4952	98	<i>SPVR</i> TJ Spartak Vrchlabí	<i>HKS</i> <i>Nestart.</i>	
<i>DNS</i> 173		JANDERA Tomáš	5825	98	<i>JBCN</i> SKI klub Jablonec n.N.	<i>LKS</i> <i>Nestart.</i>	
<i>DNS</i> 178		STOLÍN Tadeáš	5241	98	<i>DULI</i> Dukla Liberec	<i>LKS</i> <i>Nestart.</i>	

Přihlášeno 19
 Startovalo 16
 Klasifikováno 16

výkonnostní třídy
 II. do času 8:36.9 poř.7
 III. do času 9:44.3 poř.12

Mladší žáci 1999**čísla: JIZERSKÉ HORY 2000m**

Poř.	Stč	Jméno	reg.č.	rok	Klub	Čas	Ztráta
1.	189	KALOŠ Sebastian	5275	99	JBCN SKI klub Jablonec n.N.	LKS 7:30.3	
2.	185	BOUDIK Jiří		99	JBCN SKI klub Jablonec n.N.	LKS 7:52.9	22.6
3.	184	BERAN Kryštof	4664	99	SETA SEBA Tanvald	LKS 7:58.2	27.9
4.	193	ŠÍREK Daniel	4662	99	SETA SEBA Tanvald	LKS 7:59.6	29.3
5.	182	BŘEČKA Dominik	4815	99	SOVH TJ Sokol Velké Hamry	LKS 8:08.2	37.9
6.	187	KUČERA Jakub		99	SKIJ ČKS SKI Jilemnice	LKS 8:29.5	59.2
7.	195	BRYNDA Vojtěch	4392	99	JBCN SKI klub Jablonec n.N.	LKS 8:35.0	1:04.7
8.	192	JEŽEK Vít	5773	99	SKIJ ČKS SKI Jilemnice	LKS 8:37.5	1:07.2
9.	197	PROVAZNÍK Josef	4949	99	SPVR TJ Spartak Vrchlabí	HKS 8:48.4	1:18.1
10.	194	VLASTNÍK Šimon	5466	99	SKIJ ČKS SKI Jilemnice	LKS 8:53.8	1:23.5
11.	198	PALA Jindřich	5425	99	SOSK TJ Sokol Skuhrov	LKS 8:58.7	1:28.4
12.	199	PALA Lukáš	5426	99	SOSK TJ Sokol Skuhrov	LKS 9:06.8	1:36.5
13.	180	HORNIG Vítězslav		99	SKIJ ČKS SKI Jilemnice	LKS 9:13.5	1:43.2
14.	183	HROUDA Václav		99	SKIJ ČKS SKI Jilemnice	LKS 9:13.6	1:43.3
15.	186	ŠÍR Vladimír		99	HSKB Hančův sport. klub Benecko	LKS 9:29.8	1:59.5
16.	196	MORAVEC Zdeněk	5154	99	SKHA SKI klub Harrachov	LKS 10:07.8	2:37.5
17.	190	MEWALD Lukáš		99	SWSL Ski klub W.Samesche Lučany	LKS 12:45.6	5:15.3
<hr/>							
DNS	181	VANC Jan		99	DULI Dukla Liberec	LKS Nestart.	
DNS	188	VONDRA Václav	5429	99	SOSK TJ Sokol Skuhrov	LKS Nestart.	
DNS	191	VACEK Cyril	5753	99	SOSK TJ Sokol Skuhrov	LKS Nestart.	

Přihlášeno 20
 Startovalo 17
 Klasifikováno 17

výkonnostní třídy
 II. do času 8:37.8 poř.8
 III. do času 9:45.3 poř.15

Mladší žákyně 1998**čísla: JIZERSKÉ HORY 2000m**

Poř.	Stč	Jméno	reg.č.	rok	Klub	Čas	Ztráta
1.	210	HNAUŠOVÁ Dominika		98	SKIJ ČKS SKI Jilemnice	LKS 7:17.4	
2.	216	JŮNOVÁ Natálie		98	DULI Dukla Liberec	LKS 7:31.8	14.4
3.	201	KOCIÁNOVÁ Barbara	5483	98	SKIJ ČKS SKI Jilemnice	LKS 7:42.6	25.2
4.	205	BERANOVÁ Tereza	4666	98	SETA SEBA Tanvald	LKS 8:00.6	43.2
5.	204	HYNČICOVÁ Kateřina	5869	98	DULI Dukla Liberec	LKS 8:09.1	51.7
6.	211	NOVOTNÁ Lucie	5794	98	CSKV Český SKI Vysoké n.J.	LKS 8:19.6	1:02.2
7.	203	JUREČKOVÁ Nikola	5778	98	SKIJ ČKS SKI Jilemnice	LKS 8:56.9	1:39.5
8.	217	HUJEROVÁ Tereza	4732	98	JBCN SKI klub Jablonec n.N.	LKS 9:09.4	1:52.0
9.	214	ŠIMKOVÁ Denisa	5798	98	CSKV Český SKI Vysoké n.J.	LKS 9:10.6	1:53.2
10.	208	ADOLFOVÁ Vědunka		98	SPVR TJ Spartak Vrchlabí	HKS 9:28.6	2:11.2
11.	212	KOLDINSKÁ Tereza	5411	98	TJSE TJ Semily	LKS 9:32.1	2:14.7
12.	207	MLÁDKOVÁ Veronika	5410	98	TJSE TJ Semily	LKS 9:56.0	2:38.6
13.	209	KOFFEROVÁ Karolína		98	DULI Dukla Liberec	LKS 9:58.0	2:40.6
14.	215	KRACÍKOVÁ Veronika		98	HSKB Hančův sport. klub Benecko	LKS 10:11.3	2:53.9
15.	202	HNYKOVÁ Michaela	5800	98	CSKV Český SKI Vysoké n.J.	LKS 10:26.0	3:08.6
16.	206	BERKOVÁ Monika	4767	98	SWSL Ski klub W.Samesche Lučany	LKS 10:36.7	3:19.3
17.	213	PAŽOUTOVÁ Markéta	5823	98	JBCN SKI klub Jablonec n.N.	LKS 11:51.7	4:34.3

Přihlášeno 17
 Startovalo 17
 Klasifikováno 17

výkonnostní třídy
 II. do času 8:23.0 poř.6
 III. do času 9:28.6 poř.10

Mladší žákyně 1999**čísla: JIZERSKÉ HORY 2000m**

Poř.	Stč	Jméno	reg.č.	rok	Klub	Čas	Ztráta
1.	236	SUCHÁ Petra	5427	99	SOSK TJ Sokol Skuhrov	LKS 7:46.6	
2.	223	RYSULOVÁ Eliška	5119	99	SKIJ ČKS SKI Jilemnice	LKS 7:48.6	2.0
3.	220	JABLUNKOVÁ Romana	4842	99	SETA SEBA Tanvald	LKS 8:33.6	47.0
4.	235	BARTOŠOVÁ Jana	5815	99	JBCN SKI klub Jablonec n.N.	LKS 8:40.8	54.2
5.	238	VOTOČKOVÁ Pavlína	5481	99	SKIJ ČKS SKI Jilemnice	LKS 8:42.5	55.9
6.	226	WAŇKOVÁ Martina		99	SPVR TJ Spartak Vrchlabí	HKS 8:54.1	1:07.5
7.	232	BUREŠOVÁ Vendula	5781	99	SKIJ ČKS SKI Jilemnice	LKS 8:55.2	1:08.6
8.	229	HEJNÁ Anna-Marie		99	BSO Rabbit Praha	9:07.2	1:20.6
9.	231	SVOBODOVÁ Eliška		99	SKHA SKI klub Harrachov	LKS 9:13.9	1:27.3
10.	234	POLACHOVÁ Kamila	5369	99	LSKL LSK Lomnice n.P.	LKS 9:25.0	1:38.4
11.	230	HÁKOVÁ Kateřina		99	SPVR TJ Spartak Vrchlabí	HKS 9:35.2	1:48.6
12.	228	HOUDOVÁ Dominika		99	HSKB Hančův sport. klub Benecko	LKS 9:36.6	1:50.0
13.	227	MARXOVÁ Pavlína	5818	99	JBCN SKI klub Jablonec n.N.	LKS 9:39.7	1:53.1
14.	237	ŠEVČÍKOVÁ Klára	5796	99	CSKV Český SKI Vysoké n.J.	LKS 10:07.5	2:20.9
15.	233	FALTOVÁ Dominika	5816	99	JBCN SKI klub Jablonec n.N.	LKS 10:39.5	2:52.9
16.	219	VODIČKOVÁ Tereza	5428	99	SOSK TJ Sokol Skuhrov	LKS 11:33.9	3:47.3
DNS 218 HUŠKOVÁ Veronika 4620 99 SOSK TJ Sokol Skuhrov LKS <i>Nestart.</i>							
DNS 221 ŠIKOLOVÁ Natálie 5797 99 CSKV Český SKI Vysoké n.J. LKS <i>Nestart.</i>							
DNS 222 JISLOVÁ Sára 5817 99 JBCN SKI klub Jablonec n.N. LKS <i>Nestart.</i>							
DNS 224 ROZSYPALOVÁ Zuzana 99 DULI Dukla Liberec LKS <i>Nestart.</i>							
DNS 225 PEŠKOVÁ Kristýna 5821 99 JBCN SKI klub Jablonec n.N. LKS <i>Nestart.</i>							

Přihlášeno 21
 Startovalo 16
 Klasifikováno 16

výkonnostní třídy
 II. do času 8:56.5 poř.7
 III. do času 10:06.5 poř.13

Starší žáci 1996**čísla: JABLONEX 3000m**

Poř.	Stč	Jméno	reg.č.	rok	Klub	Čas	Ztráta
1.	3	BOURA Jan	4885	96	STUD Sokol Studenec	LKS 9:33.7	
2.	15	KOŽNAR František	5026	96	SKIJ ČKS SKI Jilemnice	LKS 10:04.1	30.4
3.	20	PILZ Petr	3697	96	JBCN SKI klub Jablonec n.N.	LKS 10:14.6	40.9
4.	2	KLINOVSKÝ Miroslav		96	DULI Dukla Liberec	LKS 10:35.2	1:01.5
5.	13	HORNIG Michal	5456	96	SKIJ ČKS SKI Jilemnice	LKS 10:44.3	1:10.6
6.	12	JAKL František		96	DULI Dukla Liberec	LKS 10:45.5	1:11.8
7.	9	HRDÝ Jakub		96	DULI Dukla Liberec	LKS 10:47.2	1:13.5
8.	6	MÜLLER Viktor	4397	96	JBCN SKI klub Jablonec n.N.	LKS 10:48.8	1:15.1
9.	1	ŠEVČÍK Štěpán	5183	96	CSKV Český SKI Vysoké n.J.	LKS 10:49.2	1:15.5
10.	16	PICEK Štěpán		96	JBCN SKI klub Jablonec n.N.	LKS 10:59.0	1:25.3
11.	18	KUŽEL Vojtěch	5458	96	SKIJ ČKS SKI Jilemnice	LKS 11:03.8	1:30.1
12.	10	BOHATÝ Aleš	4428	96	SKJA SK SKI Janov - Bedřichov	LKS 11:15.9	1:42.2
13.	21	SLUKA Pavel	4388	96	JBCN SKI klub Jablonec n.N.	LKS 11:29.5	1:55.8
14.	19	ČERNOHORSKÝ Marek	5568	96	JJJD Jiskra Josefův Důl	LKS 11:46.4	2:12.7
15.	4	FIALA Jan	5587	96	SETA SEBA Tanvald	LKS 12:09.4	2:35.7
16.	14	POŠEPNÝ Lukáš	5417	96	TJSE TJ Semily	LKS 12:09.8	2:36.1
17.	5	MOTTL Jan	4429	96	SKJA SK SKI Janov - Bedřichov	LKS 12:45.9	3:12.2
18.	8	ONDŘEJ Vojtěch		96	JBCN SKI klub Jablonec n.N.	LKS 14:48.1	5:14.4
19.	7	JEDLIČKA Šimon	5416	96	TJSE TJ Semily	LKS 16:29.7	6:56.0
DNS 11 ROSENBERG Leoš 5455 96 SKIJ ČKS SKI Jilemnice LKS <i>Nestart.</i>							
DNS 17 ŘÁHA Josef 96 DULI Dukla Liberec LKS <i>Nestart.</i>							

Přihlášeno 21
Startovalo 19
Klasifikováno 19

výkonnostní třídy
II. do času 10:59.7 poř.10
III. do času 12:25.8 poř.16

Starší žáci 1997

čísla: JABLONEX

3000m

Poř.	Stč	Jméno	reg.č.	rok	Klub	Čas	Ztráta
1.	34	GEBOUSKÝ Ondřej		97	DULI Dukla Liberec	LKS 10:33.6	
2.	23	SLAVÍK Lukáš		97	SPVR TJ Spartak Vrchlabí	HKS 10:43.5	9.9
3.	26	KUDRNÁČ Vojtěch		97	SKIJ ČKS SKI Jilemnice	LKS 11:03.0	29.4
4.	35	LANK Martin		97	DULI Dukla Liberec	LKS 11:15.0	41.4
5.	27	BARTŮNĚK Lukáš	5805	97	SETA SEBA Tanvald	LKS 11:39.2	1:05.6
6.	36	MACHAČ Karel	4616	97	SKIJ ČKS SKI Jilemnice	LKS 11:49.0	1:15.4
7.	30	KORBELÁŘ Martin	5453	97	SKIJ ČKS SKI Jilemnice	LKS 11:50.8	1:17.2
8.	39	OKULIAR Jan		97	SKIJ ČKS SKI Jilemnice	LKS 11:54.8	1:21.2
9.	40	SCHÜTZ Filip		97	HSKB Hančův sport. klub Benecko	LKS 12:08.3	1:34.7
10.	32	KOUBLE Daniel	5419	97	TJSE TJ Semily	LKS 12:11.4	1:37.8
11.	31	DEIMLING Ondřej		97	DULI Dukla Liberec	LKS 12:16.0	1:42.4
12.	41	KOUCKÝ Martin		97	DULI Dukla Liberec	LKS 12:27.2	1:53.6
13.	29	BERNÁT Martin		97	SOSK TJ Sokol Skuhrov	LKS 12:27.3	1:53.7
14.	24	KEJLA Jan	4221	97	DULI Dukla Liberec	LKS 12:41.1	2:07.5
15.	44	BEŠŤÁK Jiří	5806	97	SETA SEBA Tanvald	LKS 12:44.2	2:10.6
16.	42	ŠANÍK Jan	4730	97	JBCN SKI klub Jablonec n.N.	LKS 13:00.3	2:26.7
17.	37	ŽANTA Filip		97	SKJA SK SKI Janov - Bedřichov	LKS 13:26.3	2:52.7
18.	43	TOMAN Jan		97	SKIJ ČKS SKI Jilemnice	LKS 13:28.1	2:54.5
19.	28	HÁJEK Štěpán	5765	97	SKIJ ČKS SKI Jilemnice	LKS 13:52.0	3:18.4
20.	25	VITVAR Jiří	4611	97	SKJA SK SKI Janov - Bedřichov	LKS 15:28.2	4:54.6
21.	22	HUJER Ondřej	4817	97	SOVH TJ Sokol Velké Hamry	LKS 16:55.1	6:21.5
DNS	33	MATYÁŠ Josef	5766	97	SKIJ ČKS SKI Jilemnice	LKS Nestart.	
DNS	38	KUREL Václav		97	DULI Dukla Liberec	LKS Nestart.	

Přihlášeno 23
Startovalo 21
Klasifikováno 21

výkonnostní třídy
II. do času 12:08.6 poř.9
III. do času 13:43.6 poř.18

Starší žákyně 1996

čísla: JABLONEX

3000m

Poř.	Stč	Jméno	reg.č.	rok	Klub	Čas	Ztráta
1.	59	JANOUSHKOVÁ Aneta	3785	96	JBCN SKI klub Jablonec n.N.	LKS 11:15.5	
2.	54	PACHOLÍKOVÁ Pavlína	1564	96	HSKB Hančův sport. klub Benecko	LKS 11:27.8	12.3
3.	61	LEHKÁ Gabriela	3610	96	JBCN SKI klub Jablonec n.N.	LKS 11:39.2	23.7
4.	63	SUDKOVÁ Tereza	5164	96	LSKL LSK Lomnice n.P.	LKS 11:49.1	33.6
5.	57	ADOLFOVÁ Pavlína	5328	96	SPVR TJ Spartak Vrchlabí	HKS 12:37.1	1:21.6
6.	62	POSPÍŠILOVÁ Karolína	4612	96	SKJA SK SKI Janov - Bedřichov	LKS 12:38.4	1:22.9
7.	56	SCHAUEROVÁ Veronika	5031	96	SKIJ ČKS SKI Jilemnice	LKS 13:04.7	1:49.2
8.	58	NĚMCOVÁ Šárka		96	SPVR TJ Spartak Vrchlabí	HKS 13:18.9	2:03.4
9.	55	CALDOVÁ Radka	3777	96	DULI Dukla Liberec	LKS 13:34.5	2:19.0
DNS	51	HARCUBOVÁ Iveta	5470	96	SKIJ ČKS SKI Jilemnice	LKS Nestart.	
DNF	52	PETŘÍKOVÁ Kateřina		96	SPVR TJ Spartak Vrchlabí	HKS	
DNS	53	MORAVCOVÁ Barbora	4788	96	SKHA SKI klub Harrachov	LKS Nestart.	
DNS	60	MUSILOVÁ Magdalena	5182	96	JBCN SKI klub Jablonec n.N.	LKS Nestart.	

Přihlášeno 13
Startovalo 10
Klasifikováno 9

výkonnostní třídy
II. do času 12:56.8 poř.6
III. do času 14:38.1 poř.9

Starší žákyně 1997čísla: **JABLONEX****3000m**

Poř.	Stč	Jméno	reg.č.	rok	Klub	Čas	Ztráta
1.	79	DAVIDOVÁ Markéta	4425	97	SKJA SK SKI Janov - Bedřichov	LKS 11:02.9	
2.	80	NĚMEČKOVÁ Eliška	4426	97	SKJA SK SKI Janov - Bedřichov	LKS 11:26.3	23.4
3.	71	KRČKOVÁ Eliška	4792	97	SKHA SKI klub Harrachov	LKS 11:28.3	25.4
4.	68	PLECHÁČOVÁ Eliška	4886	97	STUD Sokol Studenec	LKS 11:44.9	42.0
5.	73	ŠULCOVÁ Kamila	4071	97	LSKL LSK Lomnice n.P.	LKS 11:55.7	52.8
6.	75	TRDLOVÁ Adéla	4668	97	SETA SEBA Tanvald	LKS 12:01.8	58.9
7.	72	HAASOVÁ Martina	4795	97	SKHA SKI klub Harrachov	LKS 12:05.2	1:02.3
8.	84	MITRUSOVÁ Nicola	5478	97	SKIJ ČKS SKI Jilemnice	LKS 12:07.4	1:04.5
9.	76	HÁČKOVÁ Kristýna	4790	97	SKHA SKI klub Harrachov	LKS 12:13.1	1:10.2
10.	65	STAŇKOVÁ Zuzana	5167	97	LSKL LSK Lomnice n.P.	LKS 12:42.7	1:39.8
11.	83	VOTOČKOVÁ Eliška	5477	97	SKIJ ČKS SKI Jilemnice	LKS 12:53.7	1:50.8
12.	78	ZÁVĚRKOVÁ Eliška	5415	97	TJSE TJ Semily	LKS 12:53.9	1:51.0
13.	69	MATUROVÁ Adéla	4075	97	LSKL LSK Lomnice n.P.	LKS 13:07.3	2:04.4
14.	67	BALCAROVÁ Denisa	4793	97	SKHA SKI klub Harrachov	LKS 13:43.4	2:40.5
15.	74	PALDUSOVÁ Kristýna	4734	97	JBCN SKI klub Jablonec n.N.	LKS 13:59.2	2:56.3
16.	66	HANSLÍKOVÁ Kristýna		97	SPVR TJ Spartak Vrchlabí	HKS 15:14.8	4:11.9
17.	81	KŘEMENOVÁ Viola	5598	97	SWSL Ski klub W.Samesche Lučany	LKS 15:54.7	4:51.8
18.	85	JANOŠOVÁ Aneta		97	SPVR TJ Spartak Vrchlabí	HKS 18:18.3	7:15.4
DNS	64	ZÁVĚRKOVÁ Eliška	5415	97	TJSE TJ Semily	LKS Nestart.	
DNS	70	SOLDÁTOVÁ Veronika	4787	97	SKHA SKI klub Harrachov	LKS Nestart.	
DNS	77	HLOUŠKOVÁ Tereza	5471	97	SKIJ ČKS SKI Jilemnice	LKS Nestart.	
DNS	82	MÜLLEROVÁ Barbora	4427	97	SKJA SK SKI Janov - Bedřichov	LKS Nestart.	

Přihlášeno 22

Startovalo 18

Klasifikováno 18

výkonnostní třídy

II. do času 12:42.3 poř.9

III. do času 14:21.7 poř.15

Dorostenky mladší 1994-95čísla: **PALÉN****4000m (3000m + 1000m)**

Poř.	Stč	Jméno	reg.č.	rok	Klub	Čas	Ztráta
1.	5	ŠALDOVÁ Pavla	3059	95	CSKV Český SKI Vysoké n.J.	LKS 14:04.1	
2.	1	ŘÁDOVÁ Martina	4942	95	KRVR Krkonoše Vrchlabí	HKS 14:24.5	20.4
3.	10	BITNAROVÁ Nikola	4067	94	LSKL LSK Lomnice n.P.	LKS 14:53.7	49.6
4.	6	HASENKOPFOVÁ Šárka	3498	95	SOSK TJ Sokol Skuhrov	LKS 15:36.4	1:32.3
5.	8	VÁGENKNECHTOVÁ Bára	5165	95	LSKL LSK Lomnice n.P.	LKS 15:44.9	1:40.8
6.	2	HASENKOPFOVÁ Iveta	3497	95	SOSK TJ Sokol Skuhrov	LKS 16:15.1	2:11.0
7.	4	NIKODÝMOVÁ Petra		95	SOSK TJ Sokol Skuhrov	LKS 18:24.1	4:20.0
8.	9	KŮROVÁ Petra	4489	94	JIJD Jiskra Josefův Důl	LKS 19:02.7	4:58.6
DNS	3	PUSKARČÍKOVÁ Anna	5156	95	SKHA SKI klub Harrachov	LKS Nestart.	
DNS	7	HLOŽKOVÁ Veronika	4511	95	KRVR Krkonoše Vrchlabí	HKS Nestart.	

Přihlášeno 10

Startovalo 8

Klasifikováno 8

výkonnostní třídy

II. do času 16:10.7 poř.5

III. do času 18:17.3 poř.6

Dorostenky starší 1992-93čísla: **PALÉN****5000m (3000m + 2000m)**

Poř.	Stč	Jméno	reg.č.	rok	Klub	Čas	Ztráta
1.	24	MAŠTALÍŘOVÁ Kristýna	1393	92	JBCN SKI klub Jablonec n.N.	LKS 16:43.5	
2.	22	KOUCKÁ Zuzana	4460	93	SETA SEBA Tanvald	LKS 16:52.7	9.2
3.	21	RYCHNOVÁ Markéta	5163	92	LSKL LSK Lomnice n.P.	LKS 19:30.7	2:47.2
DNS	23	HÁSKOVÁ Kateřina	708	92	JBCN SKI klub Jablonec n.N.	LKS Nestart.	

Přihlášeno 4
Startovalo 3
Klasifikováno 3

výkonnostní třídy
II. do času 19:14.0 poř.2
III. do času 21:44.5 poř.3

Dorostenci mladší 1994-95

čísla: PALÉN 5000m (3000m + 2000m)

Poř.	Stč	Jméno	reg.č.	rok	Klub	Čas	Ztráta
1.	31	ANTOŠ Jakub	1172	94	JBCN SKI klub Jablonec n.N.	LKS 14:53.7	
2.	40	PLECHÁČ Petr		94	SKI klub Jilemnice	LKS 14:55.2	1.5
3.	37	ŘEŠÁTKO Jiří	2545	94	SWSL Ski klub W.Samesche Lučany	LKS 15:31.8	38.1
4.	38	KVASNIČKA Tomáš	3919	95	DULI Dukla Liberec	LKS 16:07.7	1:14.0
5.	43	DOLEŽAL Marek	4390	94	JBCN SKI klub Jablonec n.N.	LKS 16:24.4	1:30.7
6.	34	SÝKORA Jiří	4389	95	JBCN SKI klub Jablonec n.N.	LKS 16:34.2	1:40.5
7.	42	ŠMIRAUS Michal	3778	95	JBCN SKI klub Jablonec n.N.	LKS 16:53.5	1:59.8
8.	39	MLÁDEK Lukáš	4556	94	TJSE TJ Semily	LKS 18:42.2	3:48.5
9.	33	PREISLER Oscar	4464	95	SETA SEBA Tanvald	LKS 19:25.1	4:31.4
10.	41	VOPAVA Daniel		95	LSKL LSK Lomnice n.P.	LKS 23:15.8	8:22.1
DNS	32	KNOP Petr	1179	94	JBCN SKI klub Jablonec n.N.	LKS Nestart.	
DNS	35	ŽABKA Martin	5242	95	DULI Dukla Liberec	LKS Nestart.	
DNS	36	MATĚJÁK Ondřej		95	KRVR Krkonoše Vrchlabí	HKS Nestart.	

Přihlášeno 13
Startovalo 10
Klasifikováno 10

výkonnostní třídy
II. do času 17:07.7 poř.7
III. do času 19:21.8 poř.8

Dorostenci starší 1992-93

čísla: PALÉN 7000m (3000m + 3000m + 1000m)

Poř.	Stč	Jméno	reg.č.	rok	Klub	Čas	Ztráta
1.	52	NYČ David	1395	93	DULI Dukla Liberec	LKS 20:12.2	
2.	51	BARTŮNĚK Michal	4334	93	JBCN SKI klub Jablonec n.N.	LKS 20:43.2	31.0
3.	56	KALIBA Štěpán	1386	93	DULI Dukla Liberec	LKS 21:38.5	1:26.3
4.	58	KRAUS Jakub	1075	92	HSKB Hančův sport. klub Benecko	LKS 22:44.4	2:32.2
5.	54	ŠTĚPÁNEK Jan	3565	92	TJSE TJ Semily	LKS 23:25.7	3:13.5
6.	55	DUFEK Antonín	4554	92	LSKL LSK Lomnice n.P.	LKS 23:31.1	3:18.9
7.	53	PATRMAN Martin	3616	92	JBCN SKI klub Jablonec n.N.	LKS 23:57.5	3:45.3
8.	57	CALDA Vladimír	715	93	JBCN SKI klub Jablonec n.N.	LKS 23:59.3	3:47.1

Přihlášeno 8
Startovalo 8
Klasifikováno 8

výkonnostní třídy
II. do času 23:14.0 poř.4
III. do času 26:15.8 poř.8

Ing. Petr Skalický