

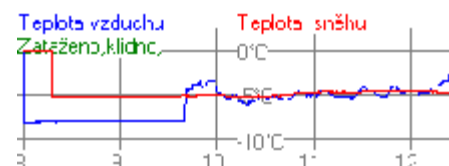


Tělovýchovná jednota Lučany nad Nisou
14. ročník Meriálu Wolfganga Samesche
pohár Libereckého kraje v běhu na lyžích



homologace tratí 6-11/2002
11. 1. 2009 areál Krojčenk

Jury:
Ředitel závodu: Dana Švejdová
Velitel tratí: Jiří Zoubek



Výsledková listina

Hoši předškolní 03

200m za vodičem

čísla Jizerské hory

Poř.	Stč	Jméno	rok	Klub	Čas	Ztráta
1.	2	LANGOVÁ Alžběta	03	<i>SWSL</i> Ski klub W.Samesche Lučany	2:29.4	0,0
2.	3	NOSEK Daniel	03	<i>SWSL</i> Ski klub W.Samesche Lučany	5:51.4	3:22.0
<i>DNS</i>	1	KUČERA Adam	03	<i>SWSL</i> Ski klub W.Samesche Lučany	<i>Nestartoval</i>	
<i>DNS</i>	4	DOSTÁL Roman	03	<i>SKPJ</i> SKP Jablonex Jablonec n.N.	<i>Nestartoval</i>	
		Přihlášeno	4			
		Startovalo	2			
		Klasifikováno	2			

Předžákyně 01

600m trat' oranžová

čísla Jizerské hory

Poř.	Stč	Jméno	rok	Klub	Čas	Ztráta
1.	20	HÁJKOVÁ Barbora	01	<i>FKHA</i>	2:09.1	0,0
2.	13	ŠVOBODOVÁ Agáta	02	<i>SKHA</i> SKI klub Harrachov	2:11.1	2.0
3.	29	ŽITNÁ Tereza	01	<i>SKJA</i> SK SKI Janov - Bedřichov	2:13.7	4.6
4.	27	RYSULOVÁ Marie	02	<i>SKIJ</i> ČKS SKI Jilemnice	2:19.2	10.1
5.	14	ČALOUNOVÁ Markéta	01	<i>DULI</i> Dukla Liberec	2:23.1	14.0
6.	25	MAŠÍNOVÁ Anna	01	<i>SWSL</i> Ski klub W.Samesche Lučany	2:25.7	16.6
7.	30	STUHLÍKOVÁ Kateřina	01	<i>SKJA</i> SK SKI Janov - Bedřichov	2:32.3	23.2
8.	23	PETŘÁKOVÁ Julie	01	<i>SKHA</i> SKI klub Harrachov	2:33.4	24.3
9.	11	KŘEMENOVÁ Natálie	01	<i>SWSL</i> Ski klub W.Samesche Lučany	2:34.8	25.7
10.	26	HUJEROVÁ Eliška	01	<i>JBCN</i> SKI klub Jablonec n.N.	2:50.8	41.7
11.	12	MARXOVÁ Gabriela	01	<i>JBCN</i> SKI klub Jablonec n.N.	2:51.9	42.8
12.	19	HABROVÁ Jitka	01	<i>SOVH</i> TJ Sokol Velké Hamry	2:52.0	42.9
13.	15	BŘEČKOVÁ Aneta	02	<i>SOVH</i> TJ Sokol Velké Hamry	2:55.2	46.1
14.	21	LICEROVÁ Kateřina	01	<i>SETA</i> SEBA Tanvald	3:22.1	1:13.0
15.	17	VANDROVCOVÁ Kateřina	02	<i>SWSL</i> Ski klub W.Samesche Lučany	4:52.9	2:43.8
<i>DNS</i>	10	SUCHÁNKOVÁ Kristýna	01	<i>SKJA</i> SK SKI Janov - Bedřichov	<i>Nestartoval</i>	
<i>DNS</i>	16	MAŠÍNOVÁ Klára	02	<i>SWSL</i> Ski klub W.Samesche Lučany	<i>Nestartoval</i>	
<i>DNS</i>	18	HOLMANOVÁ Klára	02	<i>HSKB</i> Hančův sport. klub Benecko	<i>Nestartoval</i>	
<i>DNS</i>	22	MAŇASOVÁ Karin	01	<i>JIJD</i> Jiskra Josefův Důl	<i>Nestartoval</i>	
<i>DNS</i>	24	ZÁVĚRKOVÁ Kateřina	02	<i>TJSE</i> TJ Semily	<i>Nestartoval</i>	
<i>DNS</i>	28	MASAŘÍKOVÁ Gabriela	02	<i>JBCN</i> SKI klub Jablonec n.N.	<i>Nestartoval</i>	
		Přihlášeno	21			
		Startovalo	15			
		Klasifikováno	15			

Předžáci 01**600m trať oranžová****čísla Jizerské hory**

Poř.	Stč	Jméno	rok	Klub	Čas	Ztráta
1.	49	RŮTA Matyáš	01	SKJA SK SKI Janov - Bedřichov	2:21.1	0,0
2.	46	VLASTNÍK Matouš	02	SKIJ ČKS SKI Jilemnice	2:30.6	9.5
3.	37	PROKŮPEK Vít	02	HSKB Hančův sport. klub Benecko	2:31.3	10.2
4.	48	DAVID Matyáš	01	SKJA SK SKI Janov - Bedřichov	2:31.5	10.4
5.	34	MATEK Mikuláš	01	JBCN SKI klub Jablonec n.N.	2:34.7	13.6
6.	47	SLÁMA Filip	02	JBCN SKI klub Jablonec n.N.	2:36.8	15.7
7.	31	ČIVRNÝ David	01	CSKV Český SKI Vysoké n.J.	2:45.8	24.7
8.	32	KOPAL Josef	01	SETA SEBA Tanvald	2:49.2	28.1
9.	41	SEDLÁČEK Filip	01	JBCN SKI klub Jablonec n.N.	2:58.4	37.3
10.	45	HRADECKÝ Lukáš	02	TJSE TJ Semily	2:59.9	38.8
11.	50	SASKA Matěj	02	SKJA SK SKI Janov - Bedřichov	3:06.0	44.9
12.	42	HYKA Karel	02	JIJD Jiskra Josefův Důl	3:10.0	48.9
13.	44	HABLE Rudolf	02	JBCN SKI klub Jablonec n.N.	3:11.8	50.7
14.	35	SIXTA Ondřej	02	SETA SEBA Tanvald	3:18.5	57.4
15.	39	NÉMETH Jiří	01	JIJD Jiskra Josefův Důl	3:21.1	1:00.0
16.	43	NÉMETH Adam	02	JIJD Jiskra Josefův Důl	3:21.8	1:00.7
17.	33	VEDRAL Matěj	02	SWSL Ski klub W.Samesche Lučany	3:28.8	1:07.7
18.	38	TESAŘ Miroslav	01	SWSL Ski klub W.Samesche Lučany	3:39.8	1:18.7
DNS	36	HOLMAN Tomáš	01	HSKB Hančův sport. klub Benecko	Nestartoval	
DNS	40	POKORNÝ Miloš	02	SKIJ ČKS SKI Jilemnice	Nestartoval	

Přihlášeno 20

Startovalo 18

Klasifikováno 18

Žákyně nejmladší 2000**1km trať zelená****čísla Jizerské hory**

Poř.	Stč	Jméno	rok	Klub	Čas	Ztráta
1.	61	ANTOŠOVÁ Barbora	00	JBCN SKI klub Jablonec n.N.	3:17.9	0,0
2.	66	DUSILOVÁ Karolína	00	SOSK TJ Sokol Skuhrov	3:31.3	13.4
3.	72	ROLENCOVÁ Vanessa	00	SWSL Ski klub W.Samesche Lučany	3:32.7	14.8
4.	67	KAPČIAROVÁ Michaela	00	SWSL Ski klub W.Samesche Lučany	3:46.3	28.4
5.	69	HONZEJKOVÁ Lucie	00	JIJD Jiskra Josefův Důl	3:55.7	37.8
6.	63	DOSTALÍKOVÁ Stela	00	SKHA SKI klub Harrachov	3:58.3	40.4
7.	62	JAKOUBKOVÁ Gabriela	00	SKIJ ČKS SKI Jilemnice	4:03.1	45.2
8.	64	PTÁČNÍKOVÁ Anna	00	SKHA SKI klub Harrachov	4:05.2	47.3
9.	77	SUDKOVÁ Nella	00	LSKL LSK Lomnice n.P.	4:05.6	47.7
10.	65	MOŽUCHOVÁ Tereza	00	SWSL Ski klub W.Samesche Lučany	4:15.9	58.0
11.	70	POSPÍŠILOVÁ Gabriela	00	SKHA SKI klub Harrachov	4:35.1	1:17.2
12.	76	BAROCHOVÁ Gabriela	00	LSKL LSK Lomnice n.P.	4:42.1	1:24.2
13.	75	BAROCHOVÁ Anna	00	LSKL LSK Lomnice n.P.	4:47.8	1:29.9
14.	74	CHADIMOVÁ Karolína	00	SKJA SK SKI Janov - Bedřichov	4:59.7	1:41.8
DNS	73	PETELÍKOVÁ Vendula	00	JBCN SKI klub Jablonec n.N.	Nestartoval	

Přihlášeno 15

Startovalo 14

Klasifikováno 14

Žákyně nejmladší 99**1km trať zelená****čísla Jizerské hory**

Poř.	Stč	Jméno	rok	Klub	Čas	Ztráta
1.	68	SUCHÁ Petra	99	SOSK TJ Sokol Skuhrov	3:05.1	0,0
2.	51	RYSULOVÁ Eliška	99	SKIJ ČKS SKI Jilemnice	3:08.6	3.5
3.	52	VOTOČKOVÁ Pavlína	99	SKIJ ČKS SKI Jilemnice	3:18.4	13.3
4.	97	JABLUNKOVÁ Romana	99	SETA SEBA Tanvald	3:18.8	13.7
5.	57	HUŠKOVÁ Veronika	99	SOSK TJ Sokol Skuhrov	3:23.4	18.3
6.	58	HRADECKÁ Markéta	99	TJSE TJ Semily	3:42.0	36.9
7.	56	NAAROVÁ Dorota	99	JBCN SKI klub Jablonec n.N.	3:44.3	39.2
8.	60	SVOBODOVÁ Eliška	99	SKHA SKI klub Harrachov	3:45.0	39.9
9.	54	RYNEŠOVÁ Barbora	99	JBCN SKI klub Jablonec n.N.	3:53.4	48.3
10.	71	BUREŠOVÁ Vendula	99	SKIJ ČKS SKI Jilemnice	3:58.1	53.0
11.	53	MARXOVÁ Pavlína	99	JBCN SKI klub Jablonec n.N.	4:00.5	55.4

Poř.	Stč	Jméno	rok		Klub	Čas	Ztráta
12.	55	FALTOVÁ Dominika	99	<i>JBCN</i>	SKI klub Jablonec n.N.	4:13.7	1:08.6
<i>DNS</i>	59	ŠIKOLOVÁ Natálie	99	<i>CSKV</i>	Český SKI Vysoké n.J.	<i>Nestartoval</i>	
		Přihlášeno	13				
		Startovalo	12				
		Klasifikováno	12				

Žáci nejmladší 2000 1km trať zelená čísla Jizerské hory

Poř.	Stč	Jméno	rok		Klub	Čas	Ztráta
1.	80	DUFEK Tomáš	00	<i>SETA</i>	SEBA Tanvald	3:20.0	0,0
2.	87	DUBSKÝ Jan	00	<i>SOSK</i>	TJ Sokol Skuhrov	3:23.4	3.4
3.	94	SOUKUP Ondřej	00	<i>SKIJ</i>	ČKS SKI Jilemnice	3:33.1	13.1
4.	81	KOCIÁN Jakub	00	<i>SKIJ</i>	ČKS SKI Jilemnice	3:37.5	17.5
5.	93	JUNA Josef	00	<i>DULI</i>	Dukla Liberec	3:42.0	22.0
6.	100	NĚMEČEK Josef	00	<i>SKJA</i>	SK SKI Janov - Bedřichov	3:43.3	23.3
7.	85	SCHÜTZ Michael	00	<i>HSKB</i>	Hančův sport. klub Benecko	3:51.3	31.3
8.	84	TECL Matyáš	00	<i>DULI</i>	Dukla Liberec	4:02.1	42.1
9.	96	DOSTRAŠIL Daniel	00	<i>JIID</i>	Jiskra Josefův Důl	4:24.3	1:04.3
<i>DNS</i>	89	VALENTA Michal	00	<i>TJSE</i>	TJ Semily	<i>Nestartoval</i>	
		Přihlášeno	10				
		Startovalo	9				
		Klasifikováno	9				

Žáci nejmladší 99 1km trať zelená čísla Jizerské hory

Poř.	Stč	Jméno	rok		Klub	Čas	Ztráta
1.	91	VYHNÁLEK Vojtěch	99	<i>SETA</i>	SEBA Tanvald	3:03.2	0,0
2.	99	ŠÍREK Daniel	99	<i>SETA</i>	SEBA Tanvald	3:03.3	0.1
3.	90	BERAN Kryštof	99	<i>SETA</i>	SEBA Tanvald	3:08.8	5.6
4.	82	BŘEČKA Dominik	99	<i>SOVH</i>	TJ Sokol Velké Hamry	3:14.4	11.2
5.	98	MORAVEC Zdeněk	99	<i>SKHA</i>	SKI klub Harrachov	3:34.7	31.5
6.	92	BRYNDA Vojtěch	99	<i>JBCN</i>	SKI klub Jablonec n.N.	3:42.1	38.9
7.	83	SUŠIL Tomáš	99	<i>JBCN</i>	SKI klub Jablonec n.N.	3:49.6	46.4
8.	88	JEŽEK Vít	99	<i>SKIJ</i>	ČKS SKI Jilemnice	3:59.4	56.2
9.	95	VLASTNÍK Šimon	99	<i>SKIJ</i>	ČKS SKI Jilemnice	4:06.6	1:03.4
<i>DNS</i>	86	KALOŠ Sebastián	99	<i>JBCN</i>	SKI klub Jablonec n.N.	<i>Nestartoval</i>	
		Přihlášeno	10				
		Startovalo	9				
		Klasifikováno	9				

Žákyně mladší 98 2km trať modrá čísla Jizerské hory

Poř.	Stč	Jméno	rok		Klub	Čas	Ztráta
1.	114	HANUŠOVÁ Dominika	98	<i>SKIJ</i>	ČKS SKI Jilemnice	7:32.2	0,0
2.	134	KOCIÁNOVÁ Barbara	98	<i>SKIJ</i>	ČKS SKI Jilemnice	8:09.8	37.6
3.	105	JUNOVÁ Natálie	98	<i>DULI</i>	Dukla Liberec	8:15.7	43.5
4.	110	BERANOVÁ Tereza	98	<i>SETA</i>	SEBA Tanvald	8:27.3	55.1
5.	115	HYNČICOVÁ Kateřina	98	<i>DULI</i>	Dukla Liberec	8:32.9	1:00.7
6.	122	STEINEROVÁ Tereza	98	<i>SKIJ</i>	ČKS SKI Jilemnice	8:42.6	1:10.4
7.	128	KOSÁČKOVÁ Andrea	98	<i>SKIJ</i>	ČKS SKI Jilemnice	8:47.3	1:15.1
8.	140	NOVOTNÁ Lucie	98	<i>CSKV</i>	Český SKI Vysoké n.J.	8:49.4	1:17.2
9.	111	TECLOVÁ Julie	98	<i>DULI</i>	Dukla Liberec	9:14.8	1:42.6
10.	113	JUREČKOVÁ Nikola	98	<i>SKIJ</i>	ČKS SKI Jilemnice	9:17.6	1:45.4
11.	107	KOLDINSKÁ Tereza	98	<i>TJSE</i>	TJ Semily	9:37.3	2:05.1
12.	112	ŠIMKOVÁ Denisa	98	<i>CSKV</i>	Český SKI Vysoké n.J.	9:49.8	2:17.6
13.	142	MORAVCOVÁ Natálie	98	<i>SKHA</i>	SKI klub Harrachov	10:17.4	2:45.2
14.	109	HUJEROVÁ Tereza	98	<i>JBCN</i>	SKI klub Jablonec n.N.	10:22.4	2:50.2
15.	108	MLÁDKOVÁ Veronika	98	<i>TJSE</i>	TJ Semily	10:26.7	2:54.5
16.	133	ŠANÍKOVÁ Tereza	98	<i>JBCN</i>	SKI klub Jablonec n.N.	10:34.2	3:02.0

Poř.	Stč	Jméno	rok	Klub	Čas	Ztráta
17.	124	MARKOVÁ Eliška	98	SASM Sportovní akademie Špindlerův Mlý	11:26.5	3:54.3
18.	138	BERKOVÁ Monika	98	SWSL Ski klub W.Samesche Lučany	11:37.8	4:05.6
DNS	116	RYDVALOVÁ Kristýna	98	CSKV Český SKI Vysoké n.J.	Nestartoval	
DNS	117	HNYKOVÁ Michaela	98	CSKV Český SKI Vysoké n.J.	Nestartoval	
DNS	127	WÜRZOVÁ Karolína	98	SWSL Ski klub W.Samesche Lučany	Nestartoval	
DNS	135	KRACÍKOVÁ Veronika	98	HSKB Hančův sport. klub Benecko	Nestartoval	
DNS	137	KOFFEROVÁ Karolína	98	DULI Dukla Liberec	Nestartoval	

Přihlášeno 23
Startovalo 18
Klasifikováno 18

výkonnostní třídy
II. do času 8:40.0 poř.5
III. do času 9:47.8 poř.11

Žákyně mladší 97

2km trat' modrá

čísla Jizerské hory

Poř.	Stč	Jméno	rok	Klub	Čas	Ztráta
1.	141	SOUKUPOVÁ Andrea	97	SKIJ ČKS SKI Jilemnice	7:22.0	0,0
2.	144	DAVIDOVÁ Markéta	97	SKJA SK SKI Janov - Bedřichov	7:24.7	2.7
3.	102	PLECHÁČOVÁ Eliška	97	STUD Sokol Studenec	7:25.2	3.2
4.	145	NĚMEČKOVÁ Eliška	97	SKJA SK SKI Janov - Bedřichov	7:25.2	3.2
5.	121	JANATOVÁ Katka	97	SKIJ ČKS SKI Jilemnice	7:46.9	24.9
6.	143	MEISLOVÁ Tereza	97	SKJA SK SKI Janov - Bedřichov	7:54.8	32.8
7.	130	MITRUSOVÁ Nicola	97	SKIJ ČKS SKI Jilemnice	7:59.4	37.4
8.	136	KRČKOVÁ Eliška	97	SKHA SKI klub Harrachov	8:05.7	43.7
9.	131	HÁČKOVÁ Kristýna	97	SKHA SKI klub Harrachov	8:12.1	50.1
10.	104	HAASOVÁ Martina	00	SKHA SKI klub Harrachov	8:15.4	53.4
11.	150	ŠULCOVÁ Kamila	97	LSKL LSK Lomnice n.P.	8:17.6	55.6
12.	120	VOTOČKOVÁ Eliška	97	SKIJ ČKS SKI Jilemnice	8:20.0	58.0
13.	139	VÍTKOVÁ Lucie	97	SKIJ ČKS SKI Jilemnice	8:21.8	59.8
14.	149	STAŇKOVÁ Zuzana	97	LSKL LSK Lomnice n.P.	8:31.6	1:09.6
15.	118	SEDLÁČKOVÁ Michaela	97	SKIJ ČKS SKI Jilemnice	8:41.4	1:19.4
16.	103	HLOUŠKOVÁ Tereza	97	SKIJ ČKS SKI Jilemnice	8:44.3	1:22.3
17.	106	ZÁVĚRKOVÁ Eliška	97	TJSE TJ Semily	8:44.8	1:22.8
18.	101	BALCAROVÁ Denisa	97	SKHA SKI klub Harrachov	8:53.1	1:31.1
19.	148	MATUROVÁ Adéla	97	LSKL LSK Lomnice n.P.	8:55.3	1:33.3
20.	147	BROŽKOVÁ Oldřiška	97	LSKL LSK Lomnice n.P.	8:58.1	1:36.1
21.	129	PALDUSOVÁ Kristýna	97	JBCN SKI klub Jablonec n.N.	9:21.7	1:59.7
22.	132	CINGROVÁ Kristýna	97	SASM Sportovní akademie Špindlerův Mlý	9:31.1	2:09.1
23.	119	INDRÁKOVÁ Hana	97	SPVR TJ Spartak Vrchlabí	10:43.2	3:21.2
24.	123	KŘEMENOVÁ Viola	97	SWSL Ski klub W.Samesche Lučany	10:45.7	3:23.7
DNS	125	HANSLÍKOVÁ Kristýna	97	SPVR TJ Spartak Vrchlabí	Nestartoval	
DNS	126	PĚNIČKOVÁ Štěpánka	97	SKIJ ČKS SKI Jilemnice	Nestartoval	
DNS	146	MÜLLEROVÁ Barbora	97	SKJA SK SKI Janov - Bedřichov	Nestartoval	

Přihlášeno 27
Startovalo 24
Klasifikováno 24

výkonnostní třídy
II. do času 8:28.3 poř.13
III. do času 9:34.6 poř.22

Žáci mladší 98

2km trat' modrá

čísla Jizerské hory

Poř.	Stč	Jméno	rok	Klub	Čas	Ztráta
1.	172	LEHKÝ Matyáš	98	JBCN SKI klub Jablonec n.N.	7:44.2	0,0
2.	158	KROUPA Jan	98	SKIJ ČKS SKI Jilemnice	8:05.6	21.4
3.	155	HORÁČEK Dominik	98	SKIJ ČKS SKI Jilemnice	8:33.5	49.3
4.	164	RYCHTERA Matěj	98	SKIJ ČKS SKI Jilemnice	8:39.7	55.5
5.	163	KAPČIAR Tomáš	98	SWSL Ski klub W.Samesche Lučany	8:43.1	58.9
6.	166	ONDŘEJ Štěpán	98	JBCN SKI klub Jablonec n.N.	8:43.2	59.0
7.	180	DIDENKO Saša	98	JBCN SKI klub Jablonec n.N.	9:14.1	1:29.9
8.	184	STEKLÝ Matěj	98	SASM Sportovní akademie Špindlerův Mlý	9:22.1	1:37.9
9.	179	BIEMANN Ondřej	98	SKHA SKI klub Harrachov	10:24.6	2:40.4
10.	185	MICHEK David	98	SKJA SK SKI Janov - Bedřichov	11:55.0	4:10.8
DNS	151	AUGSTEN Adam	98	JIID Jiskra Josefův Důl	Nestartoval	
DNS	157	MÜLLER Matouš	98	DULI Dukla Liberec	Nestartoval	

Poř.	Stč	Jméno	rok	Klub	Čas	Ztráta
DNS	171	ČÁSLAVSKÝ Ondřej	98	DULI Dukla Liberec	Nestartoval	
DNS	173	JANDERA Tomáš	98	JBCN SKI klub Jablonec n.N.	Nestartoval	
DNS	181	HROUDA Matěj	98	SKIJ ČKS SKI Jilemnice	Nestartoval	

Přihlášeno 15
Startovalo 10
Klasifikováno 10

výkonnostní třídy
II. do času 8:53.8 poř.6
III. do času 10:03.4 poř.8

Žáci mladší 97

2km trať modrá

čísla Jizerské hory

Poř.	Stč	Jméno	rok	Klub	Čas	Ztráta
1.	161	ČÍŽEK Martin	97	SKIJ ČKS SKI Jilemnice	7:16.0	0,0
2.	177	GEBOUSKÝ Ondřej	97	DULI Dukla Liberec	7:31.5	15.5
3.	156	KORBELÁŘ Martin	97	SKIJ ČKS SKI Jilemnice	7:34.8	18.8
4.	152	KUDRNÁČ Vojtěch	97	SKIJ ČKS SKI Jilemnice	7:45.8	29.8
5.	183	ŠÍR Robin	97	SKIJ ČKS SKI Jilemnice	7:49.1	33.1
6.	176	MACHAČ Karel	97	SKIJ ČKS SKI Jilemnice	7:53.6	37.6
7.	174	LANK Martin	97	DULI Dukla Liberec	7:57.1	41.1
8.	160	SCHÜTZ Filip	97	HSKB Hančův sport. klub Benecko	8:15.9	59.9
9.	159	KEJLA Jan	97	DULI Dukla Liberec	8:19.7	1:03.7
10.	168	KOUBLE Daniel	97	TJSE TJ Semily	8:20.8	1:04.8
11.	154	BERNAT Martin	97	SOSK TJ Sokol Skuhrov	8:21.2	1:05.2
12.	165	BEŠŤÁK Jiří	97	SETA SEBA Tanvald	8:28.4	1:12.4
13.	170	ŠANÍK Jan	97	JBCN SKI klub Jablonec n.N.	8:39.1	1:23.1
14.	162	KUREL Václav	97	DULI Dukla Liberec	8:51.8	1:35.8
15.	169	HÁJEK Štěpán	97	SKIJ ČKS SKI Jilemnice	9:08.9	1:52.9
16.	175	SPRINZ Matuš	97	SASM Sportovní akademie Špindlerův Mlý	9:10.4	1:54.4
17.	182	HUJER Ondřej	97	SOVH TJ Sokol Velké Hamry	10:07.8	2:51.8
18.	186	VITVAR Jiří	97	SKJA SK SKI Janov - Bedřichov	10:40.0	3:24.0
19.	153	STOKLASA David	97	SASM Sportovní akademie Špindlerův Mlý	10:43.7	3:27.7
DNS	167	KOUCKÝ Martin	97	DULI Dukla Liberec	Nestartoval	
DNS	178	MATYÁŠ Josef	97	SKIJ ČKS SKI Jilemnice	Nestartoval	

Přihlášeno 21
Startovalo 19
Klasifikováno 19

výkonnostní třídy
II. do času 8:21.4 poř.11
III. do času 9:26.8 poř.16

Žákyně starší 96

3km trať červená

čísla Jablonex

Poř.	Stč	Jméno	rok	Klub	Čas	Ztráta
1.	22	MAROUSKOVÁ Pavla	96	SETA SEBA Tanvald	11:47.9	0,0
2.	16	MÜLLEROVÁ Barbora	96	SKIJ ČKS SKI Jilemnice	11:56.5	8.6
3.	5	JANOUSHKOVÁ Aneta	96	JBCN SKI klub Jablonec n.N.	12:29.6	41.7
4.	17	KADLECOVÁ Adéla	96	DULI Dukla Liberec	12:29.7	41.8
5.	14	SIXTOVÁ Anna	96	SETA SEBA Tanvald	12:56.5	1:08.6
6.	10	ŠRENKOVÁ Zuzana	96	SASM Sportovní akademie Špindlerův Mlý	12:57.7	1:09.8
7.	21	POSPÍŠILOVÁ Karolína	96	SKJA SK SKI Janov - Bedřichov	13:16.3	1:28.4
8.	18	PACHOLÍKOVÁ Pavlína	96	HSKB Hančův sport. klub Benecko	13:20.4	1:32.5
9.	2	SCHAUEROVÁ Veronika	96	SKIJ ČKS SKI Jilemnice	13:24.6	1:36.7
10.	1	CALDOVÁ Radka	96	DULI Dukla Liberec	13:40.0	1:52.1
11.	12	HANČOVÁ Petra	96	SPVR TJ Spartak Vrchlabí	14:17.7	2:29.8
12.	23	SUDKOVÁ Tereza	96	LSKL LSK Lomnice n.P.	14:36.1	2:48.2
13.	7	MORAVCOVÁ Barbora	96	SKHA SKI klub Harrachov	15:01.8	3:13.9

Přihlášeno 13
Startovalo 13
Klasifikováno 13

výkonnostní třídy
II. do času 13:34.0 poř.9
III. do času 15:20.2 poř.13

Žákyně starší 95**3km trat' červená****čísla Jablonex**

Poř.	Stč	Jméno	rok	Klub	Čas	Ztráta
1.	9	KUNZOVÁ Karolína	95	SETA SEBA Tanvald	10:37.8	0,0
2.	20	JISLOVÁ Erika	95	JBCN SKI klub Jablonec n.N.	10:51.2	13.4
3.	6	ŠALDOVÁ Pavla	95	CSKV Český SKI Vysoké n.J.	11:24.4	46.6
4.	13	HLOŽKOVÁ Veronika	95	SPVR TJ Spartak Vrchlabí	11:44.6	1:06.8
5.	11	VANCLOVÁ Michaela	95	SKIJ ČKS SKI Jilemnice	11:56.1	1:18.3
6.	8	VYHNÁLKOVÁ Anna	95	SETA SEBA Tanvald	12:25.0	1:47.2
7.	4	PUMRLOVÁ Nikola	95	JBCN SKI klub Jablonec n.N.	12:26.7	1:48.9
8.	15	BENEŠOVÁ Alena	95	SKHA SKI klub Harrachov	12:44.0	2:06.2
9.	19	PUSKARČÍKOVÁ Anna	95	SKHA SKI klub Harrachov	13:18.7	2:40.9
10.	24	VÁGENKNECHTOVÁ Bára	95	LSKL LSK Lomnice n.P.	13:34.3	2:56.5
11.	3	KARTOUSOVÁ Věra	95	JBCN SKI klub Jablonec n.N.	13:40.4	3:02.6

Přihlášeno 11
 Startovalo 11
 Klasifikováno 11

výkonnostní třídy
 II. do času 12:13.4 poř.5
 III. do času 13:49.1 poř.11

Žáci starší 96**3km trat' červená****čísla Jablonex**

Poř.	Stč	Jméno	rok	Klub	Čas	Ztráta
1.	47	BOURA Jan	96	STUD Sokol Studenec	11:17.9	0,0
2.	49	KLINOVSKÝ Miroslav	96	DULI Dukla Liberec	11:40.3	22.4
3.	37	ŠÍREK Adrian	96	SETA SEBA Tanvald	11:41.1	23.2
4.	45	KOŽNAR František	96	SKIJ ČKS SKI Jilemnice	11:52.9	35.0
5.	55	PILZ Petr	96	SKJA SK SKI Janov - Bedřichov	12:12.6	54.7
6.	48	KUŽEL Vojtěch	96	SKIJ ČKS SKI Jilemnice	12:18.5	1:00.6
7.	32	SLUKA Pavel	96	JBCN SKI klub Jablonec n.N.	12:20.5	1:02.6
8.	53	ŠEVČÍK Štěpán	96	CSKV Český SKI Vysoké n.J.	12:20.5	1:02.6
9.	52	MÜLLER Viktor	96	JBCN SKI klub Jablonec n.N.	12:35.9	1:18.0
10.	54	BOHATÝ Aleš	96	SKJA SK SKI Janov - Bedřichov	12:41.6	1:23.7
11.	31	HRDÝ Jakub	96	DULI Dukla Liberec	13:28.2	2:10.3
12.	41	ČERNOHORSKÝ Marek	96	JIID Jiskra Josefův Důl	13:51.0	2:33.1
13.	44	ROSENBERG Leoš	96	SKIJ ČKS SKI Jilemnice	14:05.1	2:47.2
14.	56	MOTTL Jan	96	SKJA SK SKI Janov - Bedřichov	14:15.6	2:57.7
15.	35	ONDŘEJ Vojtěch	96	JBCN SKI klub Jablonec n.N.	14:55.3	3:37.4
16.	36	ORNST Tomáš	96	DULI Dukla Liberec	15:19.7	4:01.8
17.	43	FIALA Jan	96	SETA SEBA Tanvald	15:30.8	4:12.9

Přihlášeno 17
 Startovalo 17
 Klasifikováno 17

výkonnostní třídy
 II. do času 12:59.5 poř.10
 III. do času 14:41.2 poř.14

Žáci starší 95**3km trat' červená****čísla Jablonex**

Poř.	Stč	Jméno	rok	Klub	Čas	Ztráta
1.	39	SÝKORA Jiří	95	JBCN SKI klub Jablonec n.N.	11:05.7	0,0
2.	33	KUBINA Šimon	95	HSKB Hančův sport. klub Benecko	11:07.0	1.3
3.	51	BEŠŤÁK Jonáš	95	SETA SEBA Tanvald	11:11.2	5.5
4.	38	ŠULC Jan	95	STUD Sokol Studenec	11:27.4	21.7
5.	46	KOVÁŘ Martin	95	SKIJ ČKS SKI Jilemnice	11:36.1	30.4
6.	50	PREISLER Oscar	95	SETA SEBA Tanvald	11:45.3	39.6
7.	42	MATEJÁK Ondřej	95	SPVR TJ Spartak Vrchlabí	13:03.4	1:57.7
DNS	34	MATYÁŠ Michal	95	SKIJ ČKS SKI Jilemnice	Nestartoval	
DNS	40	ŠMIRAUS Michal	95	JBCN SKI klub Jablonec n.N.	Nestartoval	

Přihlášeno 9
 Startovalo 7
 Klasifikováno 7

výkonnostní třídy
 II. do času 12:45.5 poř.6
 III. do času 14:25.4 poř.7

Dorostenky mladší**4km (3a1) trať červená,zelená****čísla Palén**

Poř.	Stč	Jméno	rok	Klub	Čas	Ztráta
1.	16	HYNČICOVÁ Petra	94	DULI Dukla Liberec	13:07.9	0,0
2.	12	ŠIMKOVÁ Jana	93	JBCN SKI klub Jablonec n.N.	13:16.7	8.8
3.	5	DOLEŽALOVÁ Lucie	93	SETA SEBA Tanvald	13:23.4	15.5
4.	14	PREISLEROVÁ Karolína	94	SETA SEBA Tanvald	13:29.8	21.9
5.	15	KOŽNAROVÁ Kristýna	94	SKIJ ČKS SKI Jilemnice	13:58.6	50.7
6.	9	ZÍTKOVÁ Šárka	94	SKIJ ČKS SKI Jilemnice	14:08.0	1:00.1
7.	11	JANATOVÁ Andrea	94	SKIJ ČKS SKI Jilemnice	14:08.9	1:01.0
8.	18	HAVLÍČKOVÁ Nikola	93	SKIJ ČKS SKI Jilemnice	14:25.2	1:17.3
9.	23	BITNAROVÁ Nikola	94	LSKL LSK Lomnice n.P.	14:41.3	1:33.4
10.	6	WÜRZOVÁ Anna	94	JBCN SKI klub Jablonec n.N.	14:46.4	1:38.5
11.	13	TILŇÁKOVÁ Karolína	94	JBCN SKI klub Jablonec n.N.	15:40.7	2:32.8
12.	7	ŠVEJDOVÁ Petra	93	JBCN SKI klub Jablonec n.N.	15:44.5	2:36.6
13.	1	FIALOVÁ Pavla	94	JBCN SKI klub Jablonec n.N.	16:08.5	3:00.6
14.	8	ČECHOVÁ Anna	93	SKIJ ČKS SKI Jilemnice	16:08.9	3:01.0

DNS	2	PRÁŠILOVÁ Apolena	93	TJSE TJ Semily	Nestartoval	
DNS	3	KŮROVÁ Petra	94	JJJD Jiskra Josefův Důl	Nestartoval	
DNS	4	JANOŠKOVÁ Lada	94	SPVR TJ Spartak Vrchlabí	Nestartoval	
DNS	10	CÓNOVÁ Tereza	94	SETA SEBA Tanvald	Nestartoval	
DNS	17	KADLECOVÁ Barbora	93	DULI Dukla Liberec	Nestartoval	
DNS	19	KOUČKÁ Zuzana	93	SETA SEBA Tanvald	Nestartoval	
DNS	20	ČERNÁ Jana	94	SETA SEBA Tanvald	Nestartoval	
DNS	21	ČÍŽKOVÁ Barbora	94	SKIJ ČKS SKI Jilemnice	Nestartoval	
DNS	22	NIEWELTOVÁ Tereza	94	SKJA SK SKI Janov - Bedřichov	Nestartoval	

Přihlášeno 23
 Startovalo 14
 Klasifikováno 14

výkonnostní třídy
 II. do času 15:06.0 poř.10
 III. do času 17:04.2 poř.14

Dorostenci mladší**5km (3a2) trať červená,modrá****čísla Palén**

Poř.	Stč	Jméno	rok	Klub	Čas	Ztráta
1.	40	BARTUŇEK Michal	93	SETA SEBA Tanvald	15:35.8	0,0
2.	46	ŘEŠÁTKO Jiří	94	SWSL Ski klub W.Samesche Lučany	15:38.1	2.3
3.	44	PLECHÁČ Petr	94	STUD Sokol Studenec	15:39.7	3.9
4.	47	ČECH Jan	93	SKIJ ČKS SKI Jilemnice	15:57.0	21.2
5.	32	HEBELKA Jakub	93	SKIJ ČKS SKI Jilemnice	15:58.8	23.0
6.	51	VÁCLAVÍK Adam	94	SKIJ ČKS SKI Jilemnice	16:01.3	25.5
7.	45	KNOP Petr	94	JBCN SKI klub Jablonec n.N.	16:19.5	43.7
8.	43	CALDA Vladimír	93	DULI Dukla Liberec	16:28.1	52.3
9.	35	ŠTOČEK Fabián	94	SKIJ ČKS SKI Jilemnice	16:28.2	52.4
10.	34	PŠENIČKA Matouš	93	SKIJ ČKS SKI Jilemnice	16:34.3	58.5
11.	49	KALIBA Štěpán	93	DULI Dukla Liberec	16:57.1	1:21.3
12.	53	KOBR Jakub	94	LSKL LSK Lomnice n.P.	17:00.7	1:24.9
13.	50	HONCŮ Miloslav	94	KRVR Krkonoše Vrchlabí	17:35.8	2:00.0
14.	52	MICHEK Lukáš	94	SKJA SK SKI Janov - Bedřichov	17:43.7	2:07.9
15.	31	KORBELÁŘ Tomáš	94	SKIJ ČKS SKI Jilemnice	18:05.6	2:29.8
16.	41	DOLEŽAL Marek	94	JBCN SKI klub Jablonec n.N.	18:35.5	2:59.7
17.	37	MLÁDEK Lukáš	94	TJSE TJ Semily	20:13.6	4:37.8
18.	39	PAPAY Andrey	94	SPVR TJ Spartak Vrchlabí	23:29.4	7:53.6
19.	38	MAŇÁSEK David	93	KRVR Krkonoše Vrchlabí	30:11.3	14:35.5

DNS	33	ANTOŠ Jakub	94	JBCN SKI klub Jablonec n.N.	Nestartoval	
DNS	36	HANČ Luděk	94	SKIJ ČKS SKI Jilemnice	Nestartoval	
DNS	42	HÁJEK Vojtěch	94	SKIJ ČKS SKI Jilemnice	Nestartoval	
DNS	48	ŠPÁT Ladislav	94	SETA SEBA Tanvald	Nestartoval	

Přihlášeno 23
 Startovalo 19
 Klasifikováno 19

výkonnostní třídy
 II. do času 17:56.1 poř.14
 III. do času 20:16.5 poř.17

Dorostenky starší 5km (3a2) trat' červená,modrá čísla Palén

Poř.	Stč	Jméno	rok	Klub	Čas	Ztráta
1.	64	TROJANOVÁ Anežka	92	SKIJ ČKS SKI Jilemnice	18:41.2	0,0
2.	62	ROLENCOVÁ Lucie	92	SWSL Ski klub W.Samesche Lučany	27:55.2	9:14.0
DNS	61	ŘÍPOVÁ Petra	92	JBCN SKI klub Jablonec n.N.	Nestartoval	
DNS	63	KARÁSKOVÁ Barbora	92	JBCN SKI klub Jablonec n.N.	Nestartoval	

Přihlášeno 4

Startovalo 2

Klasifikováno 2

výkonnostní třídy

II. do času 21:29.3 poř.1

III. do času 24:17.5 poř.1

Dorostenci starší 7km (3a3a2) trat' červená,červená,zelená čísla Palén

Poř.	Stč	Jméno	rok	Klub	Čas	Ztráta
1.	73	LOPOTA Martin	92	DULI Dukla Liberec	20:10.1	0,0
2.	77	KUBINA Matěj	92	HSKB Hančův sport. klub Benecko	20:52.7	42.6
3.	71	JANATA Karel	92	HSKB Hančův sport. klub Benecko	22:28.9	2:18.8
4.	79	TOMAN Lukáš	91	SKIJ ČKS SKI Jilemnice	22:58.7	2:48.6
5.	80	PATRMAN Martin	92	JBCN SKI klub Jablonec n.N.	24:14.9	4:04.8
6.	74	ŠTĚPÁNEK Jan	92	TJSE TJ Semily	25:21.6	5:11.5
7.	72	KRAJÍČEK Václav	91	SKIJ ČKS SKI Jilemnice	25:33.9	5:23.8
8.	78	DOLEŽEL Jakub	91	TJSE TJ Semily	25:35.9	5:25.8
9.	75	TOMÍČEK Ondřej	92	SKIJ ČKS SKI Jilemnice	25:46.1	5:36.0
DNS	76	TITĚRA Jan	92	JBCN SKI klub Jablonec n.N.	Nestartoval	

Přihlášeno 10

Startovalo 9

Klasifikováno 9

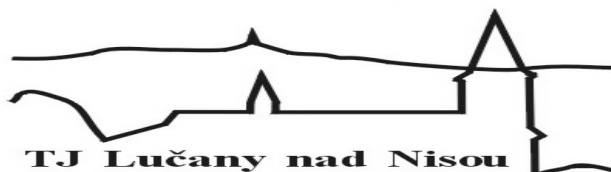
výkonnostní třídy

II. do času 23:11.6 poř.4

III. do času 26:13.1 poř.9

.....
ředitel závodu
Dana Švejdvová

.....
sekretář
Jiřina Daranská



DĚKUJEME TĚMTO SPONZORŮM:

*MěÚ Lučany nad Nisou
Blanka a Tomáš Ouvínovi Lučany
Dalibor Motejlík restaurace a stavební činnost
Jablonecká realitní kancelář, Jablonec nad Nisou
Jizerská dřevařská spol. s r.o., Lučany nad Nisou
Farma Na Gruntě Jiříčkovi
Penzion U Vozdeckých Smržovka
Palén, Lučany nad Nisou
Výroba pružin – Antonín Schierl, Lučany nad Nisou
Bohuslav Jirouš, Lučany nad Nisou
Pečárna Integra, Lučany nad Nisou
Josef Hladký, Lučany nad Nisou
Vladimír Trpišovský, Lučany nad Nisou
Autosalon Astra, Jablonec nad Nisou
Informační centrum – MěÚ Jablonec nad Nisou
Hostinec Dříketa*